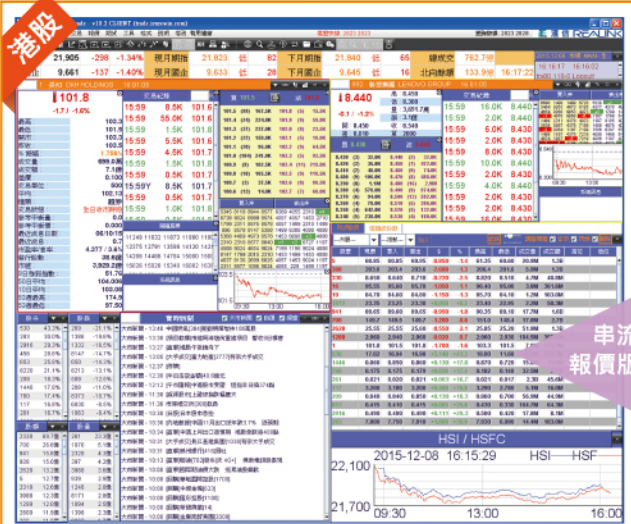


iExpert 網上版

- 多視窗版面，自訂版面設計
- 資訊詳盡，一覽無遺

港股



專業版串流大利市，提供多視窗功能，可按個人投資組合自訂版面，隨時掌握大市變動，捕捉每個機遇。

AH 股

名稱	股代號	現收現價	H %	A 股代號	A (RMB)	A (HKD)	A %	溢價
洽陽玻璃股份	1108	5.34	-0.4	600878.SK	31.92	38.691	-7.0	624.5
中石油國際	1033	2.21	-1.3	600871.SH	8.27	10.024	-2.0	353.6
昆明礦業	300	4.87	-1.8	600806.SK	15.50	18.788	-2.5	285.8
洽陽相業	3993	1.57	-2.5	603993.SH	4.91	5.951	-5.0	279.1
中海集運	2866	3.11	0.0	601868.SK	8.73	10.582	9.9	240.3
中國中冶	1618	2.86	0.0	601618.SH	7.79	9.442	1.6	230.2
廣汽集團	2238	7.42	1.5	601238.SK	19.92	24.146	-3.7	225.4
克州煤炭股份	1171	3.56	-1.1	600188.SH	9.17	11.115	-2.4	212.2
重慶鋼鐵股份	1053	1.22	-0.8	601005.SK	3.05	3.697	-3.2	203.0
京城機電股份	187	5.40	0.0	600860.SH	13.29	16.109	-10.0	198.3
中國海洋	1919	4.94	0.0	601919.SK	11.63	14.097	10.0	185.4
南京鋼鐵電子股份	553	6.87	-3.1	600775.SK	16.04	19.442	-6.5	183.0
上海電氣	2727	4.81	0.0	601727.SH	11.23	13.612	1.4	183.0
第一拖拉機股份	38	5.23	-0.8	601038.SK	12.06	14.618	-3.2	179.5
上海石油化工股份	338	2.76	-0.7	600688.SK	6.34	7.685	-2.8	178.4
中船防務	317	17.20	-3.4	600685.SK	36.34	44.049	-5.1	156.1
中船電氣	991	2.51	-0.4	601991.SK	5.22	6.327	-0.4	152.1
中國鐵道	1138	5.49	0.0	600026.SK	11.08	13.43	-10.0	144.6
中國建築	2883	7.73	-0.4	601808.SK	15.50	18.788	-3.0	143.1
中國北車實業股份	323	1.62	-3.0	600808.SK	3.23	3.915	-3.9	141.7
中國北車	588	2.48	-1.2	601588.SK	4.94	5.988	-1.8	141.4
中國紀業	2600	2.45	0.0	601600.SK	4.85	5.879	-2.6	140.0
安徽皖通高速公路	995	6.54	-0.3	600012.SK	12.19	14.776	-6.1	125.9
中煤能源	1898	3.20	-1.5	601898.SK	5.96	7.224	-1.2	125.8

盡覽「A股、H股」即時走勢、升跌、折溢價對比。

表現  
排行榜

股升	股跌	股量	股升
8129 20.3%	736 -23.0%	1076 4.7倍	64951 87.5%
896 19.2%	862 -19.7%	736 4.2倍	17816 72.2%
63 17.5%	1166 -15.9%	1246 3.9倍	24742 56.3%
2086 16.8%	530 -15.1%	2233 2.8倍	24017 32.9%
1332 12.2%	299 -12.8%	397 2.7倍	18388 30.0%
1143 11.3%	117 -12.6%	939 1.6倍	67676 26.8%
724 10.5%	2088 -10.5%	3988 1.4倍	80427 25.0%
577 10.4%	509 -10.3%	547 1.4倍	22989 25.0%
8233 9.6%	263 -10.0%	261 1.3倍	24171 23.1%
8178 9.4%	145 -10.0%	1398 1.3倍	15644 23.0%
1282 9.4%	1178 -9.8%		
1030 9.2%	578 -9.6%		
2686 9.2%	8092 -9.5%	700 13.8倍	600516 10.0%
9.1%	8047 -8.8%	2318 10.7倍	600433 10.0%
8.8%	8109 -8.5%	941 8.9倍	600770 10.0%
8.8%	8366 -8.5%	939 8.6倍	600246 10.0%
7.7%	1004 -8.4%	2628 7.9倍	600563 7.6%
7.7%	2228 -8.4%	2823 7.7倍	600704 6.7%
2233 7.6%	8201 -8.3%	2822 6.5倍	600248 6.1%
8170 7.2%	262 -8.3%	1299 6.1倍	600121 6.0%
674 7.1%	828 -8.3%	1398 5.9倍	601777 5.9%
378 6.7%	8181 -8.3%	3988 4.9倍	600503 5.3%

50大活躍「表現排行榜」，港、滬股活躍升跌可自由選取，更可開啟多達6個視窗，同時作出不同類型的監察。

行業分類

行業分類

行業	名稱	現收現價	H %	A 股代號	A (RMB)	A (HKD)	A %	溢價				
1	匯豐控股	61.80	61.70	61.80	-0.70	-0.3	62.10	5.2M	324.1M	11.546	6.28%	
5	渣打銀行	141.00	141.00	141.20	0.20	0.1	142.40	140.80	604.0K	85.6M	17.854	3.9%
23	東方銀行	27.20	27.15	27.20	-0.60	-2.2	27.80	27.15	2.5M	68.5M	10.0	4.08%
53	金龍集團	86.00	86.00	86.05	0.55	0.6	86.40	86.00	0.0	690.0K	0.669	4.65%
56	聯合地產(香港)	1.55	1.55	1.56	-0.02	-1.3	1.56	1.54	318.0K	493.3K	5.21	3.55%
64	華聯發展	6.35	6.345	6.355	0.00	0.0	6.355	6.34	29.2M	19.2M	6.352	5.74%
68	利興發展	7.00	7.00	7.04	0.02	0.1	7.05	7.00	15.0K	905.9K	16.783	1.43%
80	中國科學院	0.25	0.25	0.255	0.00	0.0	0.25	0.25	1.9M	475.0K	0.688	
86	新鴻基公司	5.21	5.20	5.21	0.02	0.4	5.22	5.16	200.0K	1.0M	8.443	4.99%
109	天龍證券	1.76	1.76	1.79	0.11	-5.9	1.91	1.75	5.6M	10.1M	245.205	
111	廣信證券	1.10	1.09	1.11	0.00	0.0	1.12	1.10	272.0K	300.4K	25.00	
120	中國國際工程	0.315	0.31	0.315	0.005	0.6	0.32	0.315	1.4M	454.0K		
133	招商局中國基金	12.86	12.79	12.86	0.00	0.0	12.94	12.78	20.0K	256.5K	1.70	
145	香港鐵路	0.415	0.41	0.415	0.005	0.8	0.45	0.40	2.3M	966.6K		
165	中國光大控股	17.84	17.84	17.86	0.04	0.2	17.94	17.62	1.9M	34		
170	中國資本	4.12	4.04	4.17	0.00	0.0	4.17	4.00	0.0	0.0	0.0	
172	金龍集團	0.345	0.335	0.345	-0.005	-1.4	0.360	0.30	0.0	8.0K		
174	慶豐證券	1.87	1.85	1.85	0.00	0.0	1.87	1.80	0.0	0.0		
189	華聯發展	0.147	0.147	0.148	-0.001	-0.7	0.147	0.142	1.4M	198.5K	77.306	3.40%
204	宇通汽車	0.172	0.174	0.172	-0.003	-1.7	0.18	0.17	11.0M	1.9M		
211	STILLINK HOLD	0.395	0.395	0.40	-0.005	-1.3	0.40	0.39	1.6M	637.9K	15.737	1.01%

在分類視窗中查閱個別行業、股價的即時市況。

陰陽燭圖  
表分析



陰陽燭圖表、技術分析功能、過往股價走勢，一一盡錄。

同步監察

同步監察

股票	現價	買入	賣出	%	最高	最低	成交量	成交額	高位	低位
2823	10.86	10.84	10.86	-0.160	-1.5	11.10	10.84	58.1M	637.3M	
2822	12.26	12.26	12.28	-0.160	-1.3	12.52	12.24	40.6M	503.6M	
866	0.315	0.310	0.315	+0.055	+21.2	0.315	0.255	12.7M	3.7M	
5	61.75	61.75	61.80	-0.250	-0.4	62.10	61.70	5.0M	309.6M	62.0
11	141.3	141.2	141.3	-0.500	+0.4	142.4	140.8	578.1K	82.0M	150.0
2628	26.75	26.75	26.80	-0.550	-2.0	27.25	26.70	21.9M	589.4M	
945	126.5	126.0	126.7	+0.200	+0.2	126.6	125.8	5.0K	632.2K	
63	0.560	0.560	0.570	+0.075	+15.5	0.590	0.495	98.0M	38.9M	
1186	10.26	10.24	10.26	-0.140	-1.3	10.60	10.20	3.3M	33.8M	
8169	0.248	0.244	0.249	0.000	0.0	0.000	0.000	0.0	0.0	
1323	3.900	3.900	3.930	+0.010	+0.3	4.000	3.760	2.4M	9.2M	
2318	42.55	42.50	42.55	-0.750	-1.7	43.10	42.20	22.5M	958.0M	
857	5.540	5.530	5.540	0.000	0.0	5.570	5.440	35.8M	196.7M	5.8
123	1.300	1.290	1.300	0.000	0.0	1.300	1.280	6.3M	8.2M	
1143	5.450	5.450	5.470	+0.570	+11.7	5.450	4.870	4.9M	25.7M	
660	4.650	4.650	4.660	-0.030	-0.6	4.690	4.620	108.5M	504.4M	
5320	5.320	5.320	5.330	-0.040	-0.7	5.390	5.300	138.5M	737.9M	5.42
674	0.600	0.600	0.600	+0.040	+7.1	0.600	0.600	4.0K	2.4K	
1142	0.320	0.320	0.325	+0.020	+6.7	0.315	0.305	561.3K	176.2K	

自選多達50隻同步監察，可設定「音效」到價提示，按個人策略進行排序，股價、匯價、投資組合，一目了然。

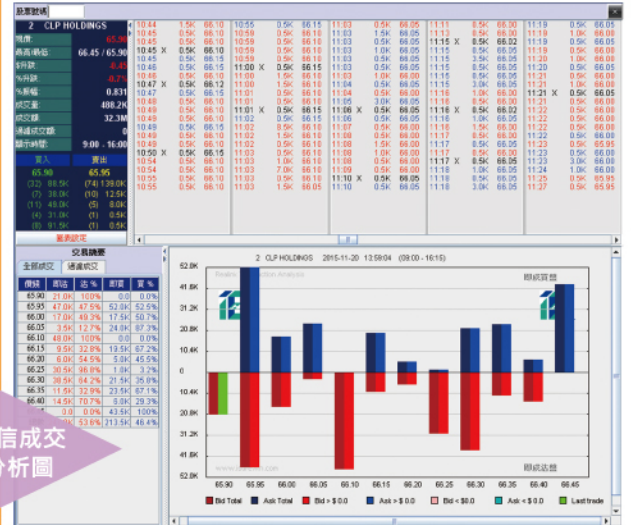
實時新聞

實時新聞

時間	標題
大市新聞 - 13:48	中國熱氣[38]應對明確維持100萬股
大市新聞 - 13:38	項目數稱「市建局海濱街重建項目」 暫收8份標書
大市新聞 - 13:27	直擊港股午後橫向
大市新聞 - 13:05	「大手成交」富力地產[277]有宗大手成交
大市新聞 - 12:37	停牌
大市新聞 - 12:30	昨日沽空金額40.6億元
大市新聞 - 12:12	午市匯網「中港股市受壓 恆指半日跌374點

提供實時財經新聞資訊，讓您緊貼大市。

滙信成交  
分析圖



成交分析記錄全日每單成交的詳情，更可透過「圖表設定」的「過濾選項」篩選符合要求的交易。

iExpert 網上報價 1

服務計劃

- 月費 HK\$368
- iExpert 網上報價 + iExcite 流動智能產品報價 1,3
- 組合報價月費 HK\$398
- iExpert 網上報價 + Online Gain Pro 串流版報價 2,3,4
- 組合報價月費 HK\$398

- 備註：
1. iExpert 網上報價服務及組合服務月費並不包括串流期指報價服務，此服務需另加HK\$30。
  2. iExpert 網上報價 + Online Gain 報價組合推廣期內豁免串流期指報價費用。
  3. 組合服務只能於同一時間使用Online Gain、流動智能產品或網上報價服務的其中一種。
  4. Online Gain 採用GPRS數據，如客戶沒有GPRS SIM卡，可以優惠價每月HK\$30認購滙信無限流動數據服務。
  5. 客戶透過滙信電子或經紀交易，每月佣金達HK\$2000，可獲回贈報價服務一個月，客戶需預先選購有關服務及作首次登記。
  6. 預繳正價服務費，「半年95折」或「1年9折」。
  7. 如收費或交易優惠有所變更，恕不另行通知。
  8. 報價及交易版面會因應系統升級而不時作出修改，恕不另行通知。

立即開戶



客戶可攜同下列文件到滙信辦理開戶手續或登入 [www.iEx.hk](http://www.iEx.hk) 於網上開戶

- 身份證明文件
- 住址證明文件
- 擁有本地銀行戶口

下載滙信 iExcite App



## iExpert 股票網上交易方法

- 1 輸入「股票號碼」，按鍵盤「Enter」，查閱股票報價
- 2 按「買入」或「沽出」
- 3 更改「數量」及「價錢」
- 4 輸入「交易密碼」(可鎖定 / 解除)
- 5 按「提交」
- 6 核對交易指示後，按「確定」送出

按「更多資料」可查閱戶口的交收狀況等資訊

### 股票買賣狀況視窗

更改取消	時間	股票	買/沽	數量	價錢	未成交	已成交	減少	被拒絕	狀況	編號	種類	已覆
X	14:12:09	1	買入	500	\$102.600	500	0	0	0	可更改	21106452	4838	E
	10:30:52	1	沽出	500	\$103.900	500	0	0	0	完成	8303412	4838	E
	10:04:19	1	沽出	500	\$105.000	0	0	500	0	取消	5466036	4838	E

### 股票交易細節視窗

更改取消	編號	交易編號	時間	股票	買/沽	數量	價錢	未成交	狀況	已覆	回復時間
X	3363412	1000001492	11:07:24	1	沽出	500	\$103.900	0	A	是	11:07:24

按「↔」，可「反手」買入股票#1。  
更改「數量」及「價錢」，按「反手」送出。

### 預設盤狀況視窗

更改取消	編號	買/沽	數量	價錢	狀況	日期	時間	編號	種類
X	5	買入	400	\$62.000	取消	2015.10.13	08:57:12	2321904	
	1	買入	500	\$102.000	可更改	2015.10.13	08:53:08	2321902	

可在下午五時後至下一交易日上午八時五十九分前輸入預設盤，預設盤於九時開始送出。

### 增強功能盤簡介

按「i」查閱各增強功能盤的功能簡介

編號	種類	時間	觸發時間	數量	買/沽	價錢	盤種	狀況
83918-1	時間	觸發時間 >= 14:02	5	買入	400	\$61.800	E	可更改
83917-1	時間	觸發時間 >= 13:55	5	買入	400	\$61.900	E	已發出
83916-1	觸發	#1 現價 <= \$106	1	買入	500	\$104.000	E	已發出

增強功能盤是一種多功能預設盤。在滿足客戶的預設條件下，預設盤會由系統自動送至交易所進行交易，讓客戶靈活部署各種投資策略。

- 相連盤** - 相連盤是對未完成的買賣盤進行監察，當交易完成時，可啟動另一預設的買賣盤。
- 觸發盤** - 觸發盤是對股票市場狀況進行監察，當條件達致時，可啟動預設的買賣盤。
- 止蝕盤** - 止蝕盤是對股票價格進行監察，當下跌至監察價格時，可啟動預設的追價沽盤。
- 時間盤** - 時間盤是在指定時間啟動預設的買賣盤。
- 反手盤** - 反手盤是「先買後沽」或「先沽後買」的交易，監察的盤及啟動的盤須要是同一股票及相同數量，而監察可分段進行繼而分段啟動反手盤的部分。

登入 [www.iEx.hk](http://www.iEx.hk)，點選「證券網頁版」開啓網頁版股票交易平台

在「我的戶口」內查閱資金狀況、持倉、預設盤狀況、個股按值，進行存款 / 提款、更改密碼。

在「我的戶口」內查閱資金狀況、持倉、預設盤狀況、個股按值，進行存款 / 提款、更改密碼。

交易佣金	收費	最低收費
經紀落盤	0.20%	HK\$80 / RMB¥80
電子交易	0.05%	HK\$50 / RMB¥50
Online Gain	0.01%	HK\$50 / RMB¥50

客戶可享「5單合1」合單計算佣金，讓您節省更多！

交易客戶融資優惠	收費
孖展融資利率(港元)	現金客戶 P+5% / 孖展客戶 P+1.5%
孖展融資利率(人民幣)	現金客戶 13% / 孖展客戶 9%

P = 滙豐銀行最優惠利率  
利息由交收當日開始計算，當中包括星期六、日及公眾假期

交易戶口結餘利息	利率
港元(現金客戶)	滙豐銀行儲蓄存款利率加 0.25%
港元(孖展客戶)	滙豐銀行儲蓄存款利率
人民幣	現金客戶 0.3%

其他優惠	收費
存倉費與倉租	全免
投資者交收指示費用	全免

其他收費請參閱滙信理財相關收費表  
免責聲明：  
上述資料不代表本公司給予任何意見或推介或邀請或要約任何人士買賣任何金融投資工具。投資產品價格可升亦可跌，投資者有機會損失較基本按金更多的資金。投資者應充分理解各投資產品特性及評估有關風險，或諮詢專業顧問的意見，以確保投資決定能符合個人及財務狀況。

滙信 iExpert 網上版 (JAVA版 | 網頁版)

- 多視窗網上報價及交易、自訂版面設計
- 串流股票報價、最佳10個買賣價狀況、成交紀錄
- 同步監察串流報價表及到價提示
- 增強功能盤、經紀監察、陰陽燭圖表、成交分析圖
- 股票 / 基金、認股證、滬股表現排行榜
- 恆指、國企、恆指期貨、AH股、行業分類、外匯報價
- 實時財經新聞、自選新聞
- 匯出資料：持倉、排盤及交易詳情

瀏覽網頁：[www.iEx.hk](http://www.iEx.hk)  
交易客戶：2823 2828  
報價客戶：8206 2668  
5300 6888  
Realink 滙信理財  
地址：牛頭角鴻圖道22號俊匯中心12樓

